

E-Mail [vertrieb.software-recht@wolterskluwer.com](mailto:vertrieb.software-recht@wolterskluwer.com)

Wolters Kluwer Deutschland GmbH  
Geschäftsbereich Legal Software  
Wolters-Kluwer-Straße 1  
50354 Hürth

DictNow

# Änderungshistorie

## **DictNow**

Datum 12. Mai 2021

Version 8.7.200

### **Copyright**

Wolters Kluwer Deutschland GmbH

Wolters Kluwer Deutschland GmbH

Geschäftsbereich Legal Software

Wolters-Kluwer-Str.1

50354 Hürth

Tel. +49 (0) 2233 3760-6000

Fax +49 (0) 2233 3760-16000

E-Mail [vertrieb.software-recht@wolterskluwer.com](mailto:vertrieb.software-recht@wolterskluwer.com)

[www.dictnow.com](http://www.dictnow.com)

© 2021 Wolters Kluwer Deutschland GmbH | DictNow

# Inhaltsverzeichnis

<b>1</b>	<b>DictNow Allgemein</b>	<b>4</b>
1.1	* Neu*	4
1.2	* Behoben*	4
<b>2</b>	<b>Administration</b>	<b>5</b>
2.1	* Neu*	5
<b>3</b>	<b>DictNow Mobile Devices</b>	<b>6</b>
3.1	* Neu*	6
3.2	* Behoben*	6
<b>4</b>	<b>Wörterbuch</b>	<b>7</b>
4.1	* Neu *	7
<b>5</b>	<b>DictNow Echtzeit-Spracherkennung</b>	<b>8</b>
5.1	* Behoben*	8
<b>6</b>	<b>DictNow Digitales Diktat</b>	<b>9</b>
6.1	* Behoben*	9
<b>7</b>	<b>DictNow App</b>	<b>10</b>
7.1	* Behoben*	10
<b>8</b>	<b>Sonstiges</b>	<b>11</b>
<b>9</b>	<b>Bekannte Probleme</b>	<b>12</b>

# 1 DictNow Allgemein

## 1.1 \* Neu\*

- (1) Die Diktierhilfe wurde aktualisiert, so dass neue Befehle ermöglicht werden.

Zudem können nun Komposita per Sprachbefehl erstellt werden.

Beispiel:

Diktirt wurde: *Humanitätsprinzip*

Geschrieben wurde: *Humanität Prinzip*

Möglichkeit per Sprachebefehl:

Befehl: 1. „Markiere Huminität Prinzip“ 2. „Verbinde mit s“

Ergebnis: *Humanitätsprinzip*

Alternative: Beide Begriffe manuell per Maus markieren und dann den Befehl: „

*Verbinde mit s“ diktieren.*

Das Wort wird dann als Komposita ausgewiesen und auch in der „Neuen Wortliste“ zur Aufnahme in das Wörterbuch vorgeschlagen.

*Sollte das Komposita kein Verbindungs-S benötigen, kann der Befehl: „Verbinde“ oder „Wörter verbinden“ angewendet werden.*

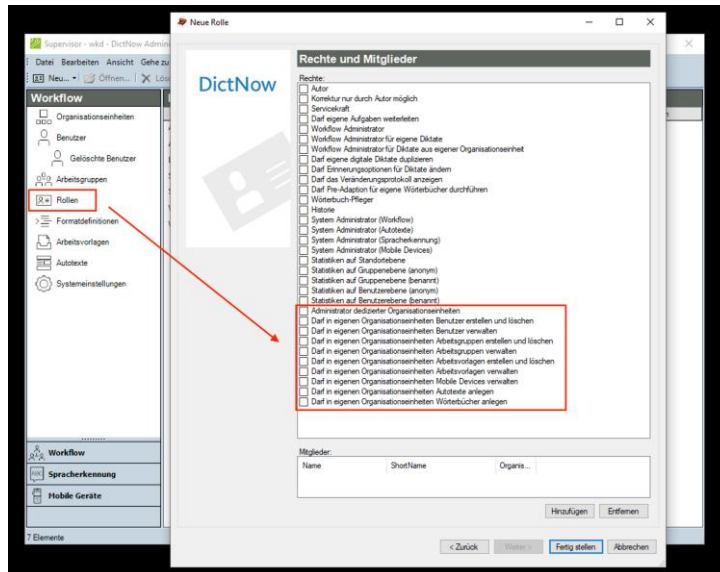
## 1.2 \* Behoben\*

- (1) Ein Problem in der Olympus Komponente wurde behoben, durch das Programmabstürze auftraten, wenn eine CD/DVD/ISO ausgeworfen wurde.

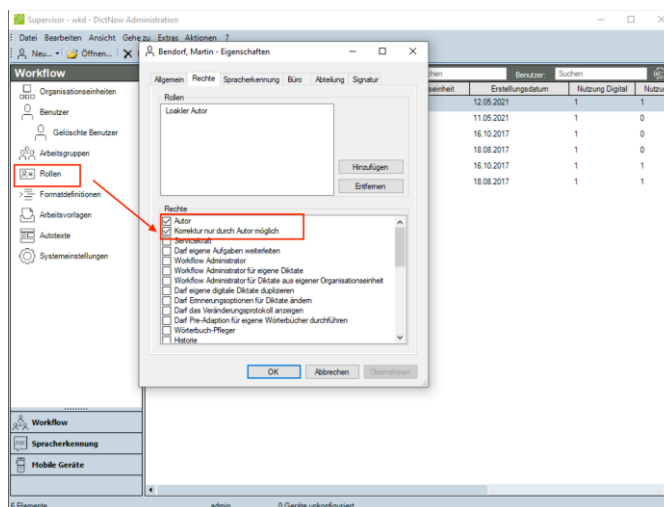
## 2 Administration

### 2.1 \* Neu\*

- (1) Das erweiterte Rollenkonzept in DictNow wurde dergestalt erweitert, dass es einer Organisation feinstufige Administrationsberechtigungen zu vergeben. Die Administratorenrollen kann durch die Zuweisung von feingranularen Rechten individuell erstellt und somit vergeben werden. Zudem kann/können, bei Einsatz der hierarchischen Organisationsstruktur für jede Organisationseinheit einer oder mehrere dedizierte/r Subadministrator/en angelegt werden.



- (2) Ab der DictNow Version 8.7.200 ist es möglich, dass ein Spracherkennungs-Nutzer nicht mehr an den Workflow angebunden ist. Dies betrifft den Workflow des Diktatversandes an eine Assistenz. Somit wird verhindert, dass ein Diktat versendet werden kann und erfüllt den Use-Case, dass der Spracherkennungs-Nutzer seine Diktate autark finalisiert. Dies verringert die Komplexität in der Anwendung und verhindert Fragestellungen in der Nutzung, wenn diese eingeschränkt werden soll.



## 3 DictNow Mobile Devices

### 3.1 \* Neu\*

- (1) Olympus Audio SDK 1.4.2 wurde integriert.

### 3.2 \* Behoben\*

- (1) Ein Problem in der Olympus Komponente wurde behoben, durch das Programmabstürze auftraten, wenn eine CD/DVD/ISO ausgeworfen wurde.

## 4 Wörterbuch

### 4.1 \* Neu \*

(1) Es wurden folgende Wörterbuch-Updates zur Verfügung gestellt:

- Aktuelles Wörterbuch Rechtskorrespondenz Deutsch
- Aktuelles Wörterbuch Steuerberater Deutsch
- Aktuelles Wörterbuch Medizin Deutsch
- Aktuelles Wörterbuch Medizinrecht Deutsch
- Aktuelles Wörterbuch Medizin Niederländisch

## 5 DictNow Echtzeit-Spracherkennung

### 5.1 \* Behoben\*

- (1) DictNow Editor: Ein Problem wurde behoben bei dem die Schriftgröße im Editor falsch wiederhergestellt wurde. Z.B. aus zuletzt benutzt 15 wird 12, aus 12 wird 9.



## 6 DictNow Digitales Diktat

### 6.1 \* Behoben\*

- (1) Ein weiteres Problem wurde behoben, das eine Rückkehr zu einem geöffneten digitalem Diktat nach Abspielen eines Diktats über die Diktatliste nicht mehr möglich war.

## 7 DictNow App

### 7.1 \* Behoben\*

- (1) Digitale Diktate von der App blieben verblieben im Status „Wartet auf Einreichung zur Erkennung“, wenn das in der Vorlage hinterlegte Wörterbuch nicht mehr existierte. Dieses Problem wurde behoben.

## 8 Sonstiges

- (1) Unter Igel OS 11 wurden die Philips Fußschalter nicht erkannt. Dieses Problem wurde behoben.
- (2) Unter Citrix kam es zu Problemmeldungen der Olympus Anwendungen. Dieses wurde behoben.
- (3) Ein Problem wurde behoben, was verursachte, dass die Grundig TS Server Treiber nicht mitinstalliert wurden.
- (4) Ein Problem wurde behoben, wodurch bei der Installation der Standard Datenpfad vom SQL-Server nicht ausgewertet werden konnte und die Datenbanken im SQL-Installationsverzeichnis angelegt wurden.

## 9 Bekannte Probleme

### \* Wörterbuchbearbeitung \*

Die integrierte Wörterbuchbearbeitung benötigt bei sehr vielen (60.000 oder mehr) hinzugefügten Wörtern sehr lange.

### \* DictNow Editor \*

Die Schriftgröße im DictNow Editor lässt sich unregelmäßig nicht vorbelegen. Workaround ist eine Erstellung des Textbausteines in Word mit der gewünschten Schrift und Schriftgröße, welches dann in den Editor des Textbausteines per copy & paste übertragen werden kann.

### \* DictNow Echtzeiterkennung \*

Ein Tabellendiktat muss mit dem Befehl „Ende Tabelle“ und „Absatz“ beendet werden. Ansonsten greift die Formatierung der Tabelle nicht.

### \* Windows Server 2019 \*

Windows Server 2019 Version 1809 lernt keine neuen Wörter mehr, wenn Umlaute in Grossbuchstaben hinzugefügt wurden.

- Installieren Sie zur Problemlösung die letzten Windows Updates und stellen sicher, dass unter System die angezeigte Windows Version 17763.1490 oder höher ist.
- Windows 10 ist nicht betroffen, wenn mind. Creator Update 1903 installiert ist.
- Andere Windows Versionen sind nicht betroffen.

---

### Bitte beachten:

Seit Version 8.7.100 werden Reporting Group Adaption Aufgaben (Hinzugefügte Wörterübernehmen, Wörterbuchupdates) nicht mehr ausgeführt, wenn sie auf einer Maschine ohne die erwähnten Updates zugewiesen wurde.

---

### \* DictNow Cursor in Windows XP \*

DictNow Cursor kann nicht auf Windows XP verwendet werden.	<u>Was passiert:</u> Fehler beim Anmelden. <u>Ursache:</u> Aufnahmegerät wird nicht richtig eingestellt. <u>Lösung:</u> Keine.
------------------------------------------------------------	--------------------------------------------------------------------------------------------------------------------------------------

---

### \* WTS Reconnect \*

Server 2012R2: Wiedergabe nach Wiederverbinden nicht hörbar	<u>Symptome:</u> Die Wiedergabe nach der Wiederherstellung der RDP ist nicht hörbar, obwohl das Audiopegel-Messgerät anzeigt, Messgerät anzeigt, dass die Wiedergabe erfolgt. <u>Ursache:</u> Dieses Problem liegt nicht in DictNow, es kann ohne DictNow z.B. mit Windows System Sounds oder anderer Aufnahmesoftware wie z.B. Audacity reproduziert werden. Wir haben ein Ticket beim Microsoft Support eröffnet. Microsoft bewertet dieses Problem als "by design" und stellt keine Auflösung für Server 2012R2 vor. <u>Lösung:</u> Benutzer muss DictNow schließen, bevor RDP getrennt wird. <u>Hinweis:</u> Auf Server 2016 tritt dieses Problem nicht mehr auf.
-------------------------------------------------------------	--------------------------------------------------------------------------------------------------------------------------------------------------------------------------------------------------------------------------------------------------------------------------------------------------------------------------------------------------------------------------------------------------------------------------------------------------------------------------------------------------------------------------------------------------------------------------------------------------------------------------------------------------------------------------------

---

**\* WTS \***

Aufzeichnung/Wiedergabe verzögert sich

Symptom: Die erste Aufnahme/Wiedergabe nach dem Aufbau einer RDP-Sitzung (oder wenn eine RDP-Sitzung für einige Minuten im Leerlauf gelassen wurde) wird um einige Sekunden verzögert.

Ursache: Dieses Problem bezieht sich nicht auf DictNow, es kann ohne DictNow mit z.B. Windows-System-Sounds oder andere Aufnahmesoftware wie Audacity reproduziert werden. Das Server-Betriebssystem scheint den Audioservice „auszusetzen“, falls es nicht benutzt wird.

Lösung: Keine.

---

**\* Citrix/WTS \***

Word/Outlook: Verzögerungen bei Startaufzeichnung/Wiedergabe/Spulen und extreme Verlangsamungen während der Erkennung in einigen Umgebungen

Symptom: Lange Verzögerungen bei Startaufzeichnung/Wiedergabe/Spulen. Die Erkennungsgeschwindigkeit verlangsamt sich, Text-Vorschau wird nicht aktualisiert, Word/Outlook scheint zu frieren.

Ursache: Dieses Problem kann ohne DictNow reproduziert werden, es bezieht sich auf Word/Outlook COM-Aufrufe innerhalb einer RDP-Umgebung. Die Verlangsamung geschieht, falls Word fokussiert ist und eine andere Anwendung (z.B. DictNow) über Word/Outlook COM-Aufrufe interagiert.

Lösung: In DictNow 8.2 wurde dieses Verhalten insofern gelöst und optimiert, als dass nach dem Aufnehmen/Abspielen/Spulen die Integration programmgesteuert in den Fokus gebracht wird. Das Problem kann immer noch beim Einfügen von Textbausteinen oder Navigationsbefehlen auftreten, falls Word fokussiert ist.

Hinweis: Falls das Problem dennoch auftritt, versuchen Sie, manuell auf die DictNow Leiste der Integration zu klicken.

---